

REVIZNÍ ŠACHTA DN 1000 S TL. STĚNY 120mm

1. VARIANTA – STANDARDNÍ SESTAVA:

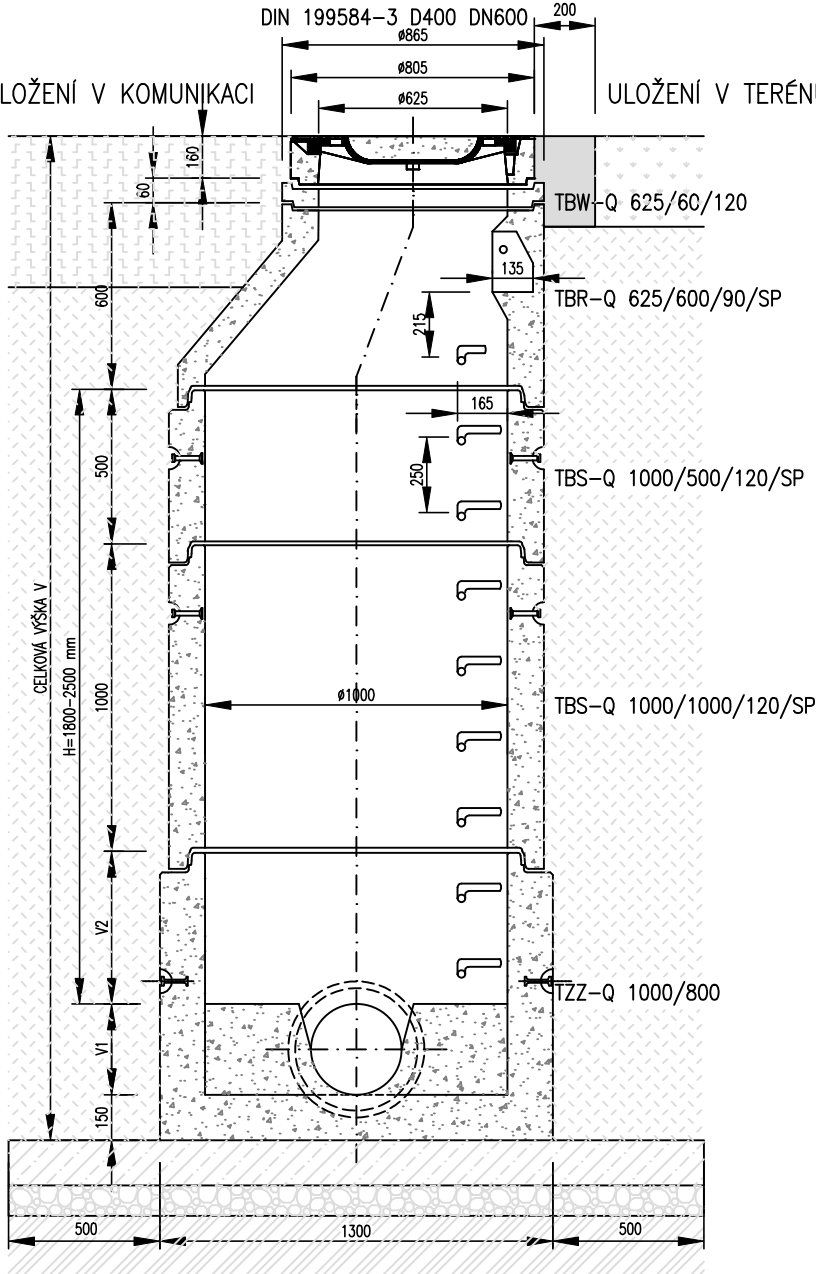
řez A–A:

POKLOP:

DIN 199584–3 D400 DN600

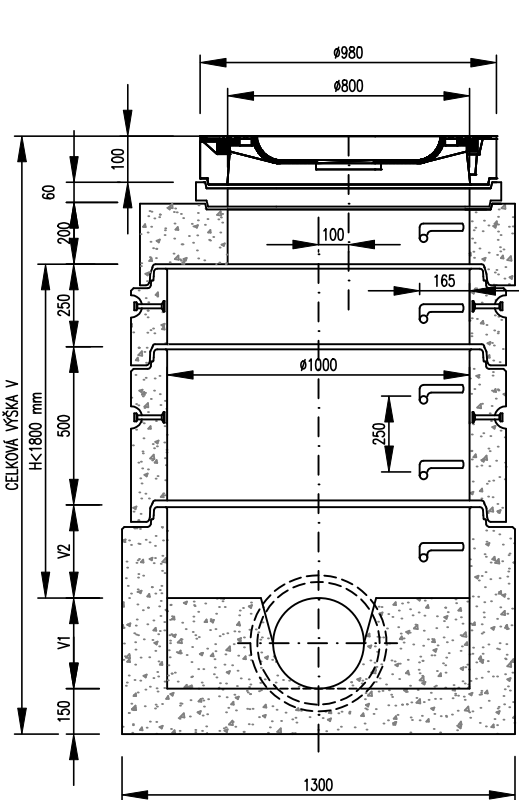
ULOŽENÍ V KOMUNIKACI

ULOŽENÍ V TERÉNU



2. VARIANTA – NÍZKÁ SESTAVA:

řez A–A:



POKLOP:

DIN 199584 – 3 D 400 DN800

VYROVNÁVACÍ PRSTENEC DN800 A-TYP
min.1, max. 2

TZK–Q 230/120–800 TSP

TBS–Q 1000/250/120/SP

TBS–Q 1000/500/120/SP

TZZ–Q 1000/600

POZNÁMKA:

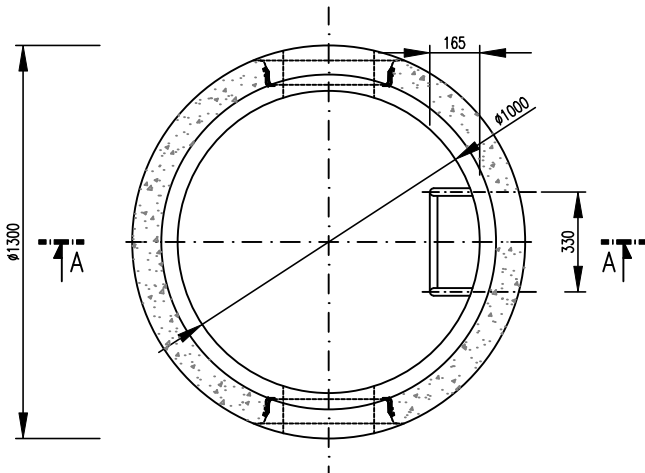
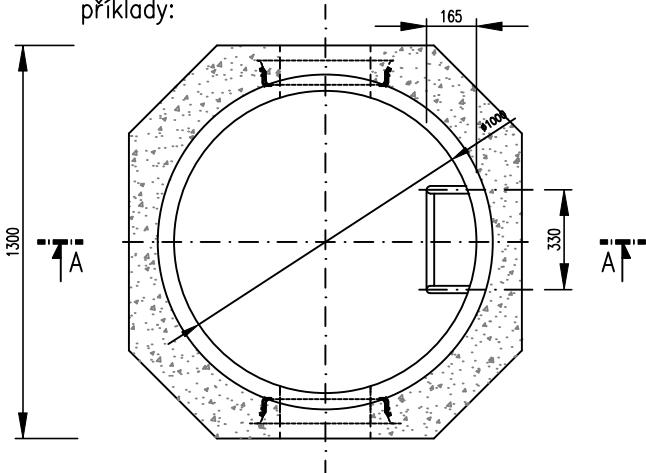
STANDARDNÍ VÝŠKA SKRUŽÍ DN 800 A DN 1000 JE NA STÁVAJÍCÍCH STOKÁCH 300mm, NA NOVĚ BUDOVANÝCH STOKÁCH PAK 250mm. LZE POUŽÍT I NÁSOBKŮ TĚCHTO ZÁKLADNÍCH MODULŮ, MUSÍ VŠAK ZŮSTAT DODRŽENY POŽADAVKY NA STEJNOU VZDÁLENOST STUPADEL. U ŠACHET S H>2,5m BUDE OD VÝŠKY 1,8–2,0m OD DNA OSAZEN PŘECHODOVÝ KÓNUS 1000/800

LEGENDA MATERIÁLŮ

- ROSTLÝ TERÉN – ZATRAVNĚNÍ A OHUMUOVÁNÍ
- OBLOŽENÍ ŽULOVÝM KAMENEM DO BETONU C12/15 X0
- KCE BETONOVÉ ŠACHTY
- SKLADBA KOMUNIKACE
- BETON ZAVLHLÝ C20/25 XF3 tl.150mm
- ZHUTNĚNÉ ŠTĚRKOVÉ LOŽE 4/8 tl.100mm
- ZEMINA PŮVODNÍ
- ZÁSYP HUTNĚNÝ PO VRSTVÁCH DLE ČSN EN 1610 (ŠTĚRKOPÍSEK) V PŘÍPADĚ VHODNOSTI (ZEMINA Z VÝKOPU)

PŮDORYS DNA ŠACHTY:

příklady:



akce

ZVÝŠENÍ KAPACITY PARKOVIŠŤ NA LETIŠTI KARLOVY VARY - II.etapa

KÚ - Olšová vrata (663654)

investor

LETIŠTĚ KARLOVY VARY, s.r.o.

K Letišti 132, 360 01 Karlovy Vary

zhotovitel

INVENTE, s.r.o.

projektová a inženýrská kancelář pozemních a dopravních staveb
370 04 České Budějovice 4, Žerotínova 483/1, tel/fax:387 200 425, invente@email.cz

IČO: 25171232, DIČ: CZ25171232

obsah

D.1.3.1 Ochrana sítí - kanalizace, odvodnění komunikace SO301, SO311, SO312
VZOROVÁ KANALIZAČNÍ ŠACHTA DN1000

navrhol

Jaroslav Pojar

konstrukce

Jaroslav Pojar

pipeproject

Jaroslav Pojar T:+420 723 884 920
Fr. Škroupa 1520/5, České Budějovice 6

VP(hip)

Ing.arch.Václav Jankovec

kreslil

Ing. Jan Dudík

číslo akce:

datum: 7/2025

schválil

Ing.arch.Václav Jankovec

kontrola

Ing.arch.Václav Jankovec

měřítko:

1:25

stupeň:

DVSP

část

D.1.3.1

č.výkresu

05

paré